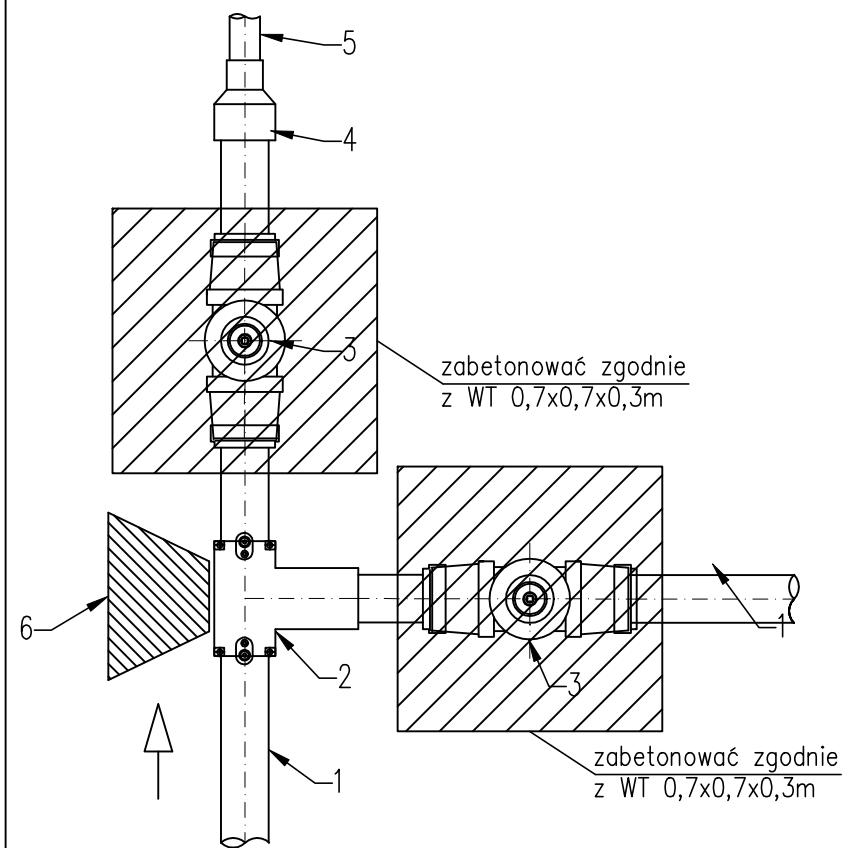


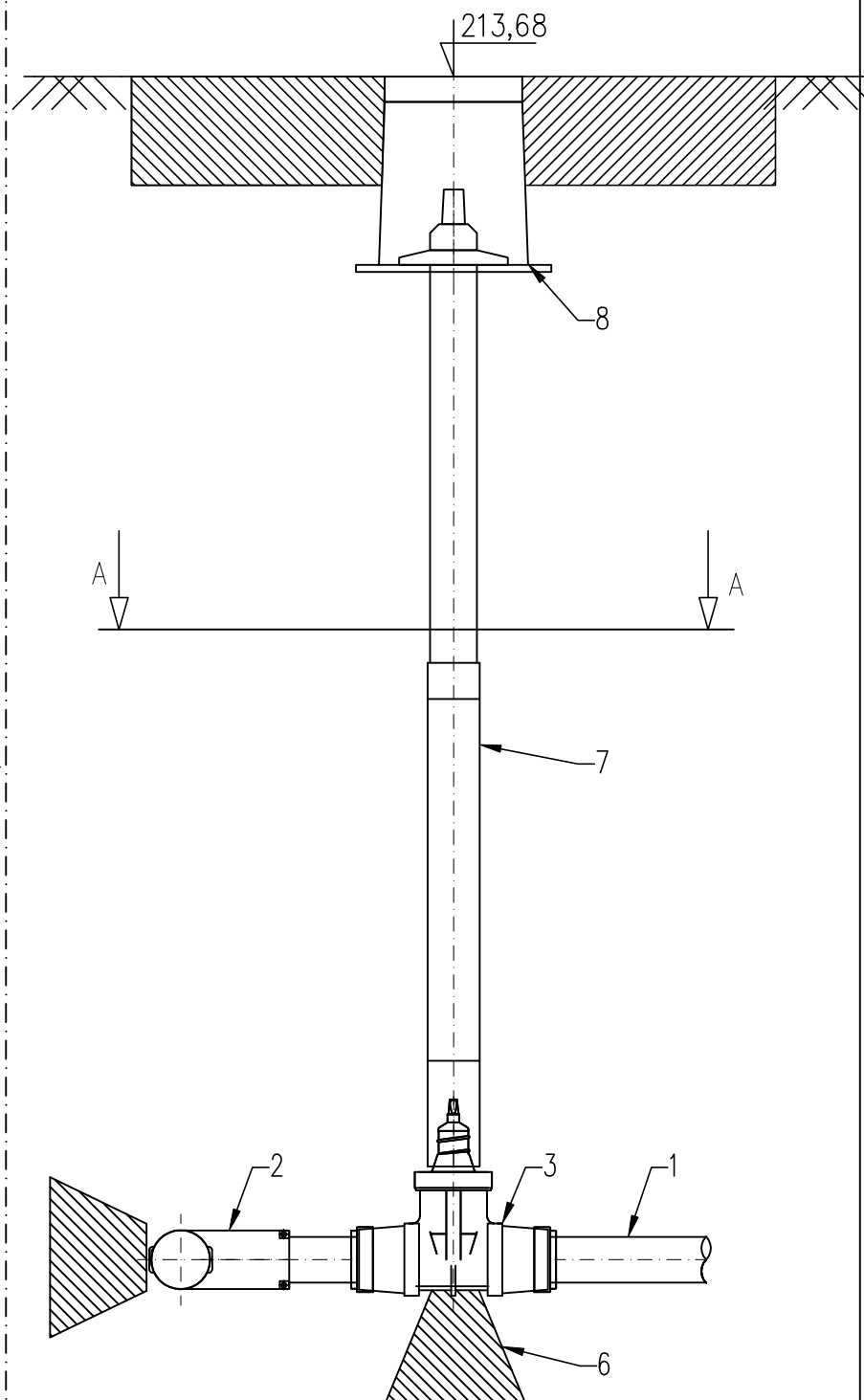
WĘZEL W5, W6



LEGENDA:

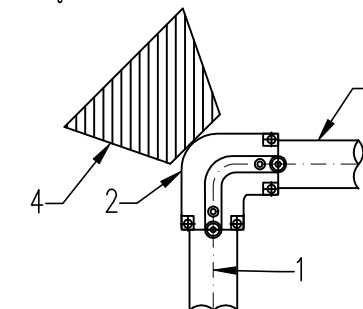
1. Rura PEHD SDR11 $\phi 63 \times 5,8$
2. Trójnik elektrooporowy równoprzelotowy z zaciskami montażowymi PE100 SDR11 $\phi 63$
3. Zasuwa do przyłączy domowych obustronnie ze złączem ISO do rur PE DN50 z żeliwa sferoidalnego, bezdławikowa, miękko uszczelniająca – emaliowana od wewnątrz i zewnątrz
4. Redukcja elektrooporowa z zaciskami montażowymi PE100 SDR11 $\phi 63/\phi 40$
5. Rura PEHD SDR11 $\phi 40 \times 3,7$
6. Prefabrykowany blok oporowy
7. Obudowa teleskopowa do zasuw
8. Skrzynka uliczna do zasuw

WĘZEL W5 – ODEJŚCIE PRZYŁĄCZA WODOCIĄGOWEGO DO BUDYNKU HALI SPORTOWEJ



SZCZEGÓŁ WĘZŁÓW WODOCIĄGOWYCH

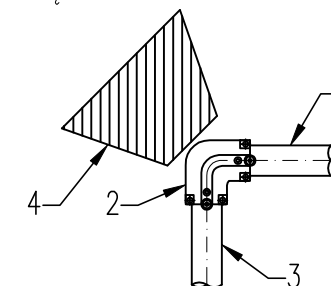
WĘZEL W4



Zestawienie materiałów:

1. Rura PEHD SDR11 $\phi 63 \times 5,8$
2. Kolano elektrooporowe z zaciskami montażowymi PE100 SDR11 $\phi 63$
3. Prefabrykowany blok oporowy

WĘZEL W7



Zestawienie materiałów:

1. Rura PEHD SDR11 $\phi 40 \times 3,7$
2. Kolano elektrooporowe z zaciskami montażowymi PE100 SDR11 $\phi 40$
3. Rura PE SDR11 $\phi 40 \times 3,7$
4. Prefabrykowany blok oporowy

UWAGA:

Wszystkie podłączenia/wymiary/rzędne należy sprawdzić na budowie, w przypadku niezgodności projektu architektonicznego i projektu branżowego ze stanem istniejącym należy konsultować się z projektantem.



PRZEDSIĘBIORSTWO PROJEKTOWO-BUDOWLANE "EKOBU" s.c.
Dmosin Drugi nr 89 B, 95-061 Dmosin
PRACOWNIA PROJEKTOWA:
93-312 Łódź, ul. Tuszyńska 155

" UTWÓR CHRONIONY PRAWEM AUTORSKIM - WSZELKIE PRAWA ZASTRZEŻONE "

PROJEKT:

Budowa hali sportowej w miejscowości Babica

TYTUŁ RYSUNKU:

SZCZEGÓŁ WĘZŁÓW WODOCIĄGOWYCH

SKALA:

[-]

DATA: Marzec 2023

BRANŻA: INSTALACJE SANITARNE

PODPIS:

FAZA: P/T

PROJEKTANT:
mgr inż. Jakub Milk

upr. bud. LOD/2149/POOS/13
do proj. w specjalności instalacyjnej
bez ograniczeń

NR RYSUNKU:

Wz/05

ASYSTENT PROJEKTANTA:
mgr inż. Marta Stoparczyk

SPRAWDZAJĄCY:
mgr inż. Marcin Ślędz

upr. bud. nr LOD/0993/PWOS/08
do proj. w specjalności instalacyjnej
bez ograniczeń

NR STRONY: